

3学年通信

2022年(令和4年)
1月31日 第3学年
学年通信NO.10
福山市立城東中学校
学年主任 内海 良枝

あと28日。

このメンバーと一緒にいられるのは、

城東中学校生としての生活もカウントダウンが始まりました。それぞれの教室には、一人ひとりがつくったカレンダーが毎日掲示されています。メッセージを読むのが楽しみであり、頑張る糧になりますね。進路が決定した人もいますが、多くの人はまだまだ公立の入試などを控えています。限られた時間の中でよりよい準備をするために、何を「優先」する方が良いのか、考えながら日頃の学習・生活に取り組んでいきましょう。

**最後の最後まで何が起こるかわからないのが受験、しかし、
努力してきたことは、絶対に裏切らない。
『人事を尽くして天命を待つ』の心境で挑もう。**



さて、中学校生活最後の定期試験が終了しました。今週はテスト返し三昧で、結果に一喜一憂している姿をたくさん見ました。「結果が全て」ではないと思いますが、この結果で合格が決定するのが「入試」です。合格を掴み取るために、必死になっている自分がいますか？仲間の合格を全力でサポートする自分がいますか？

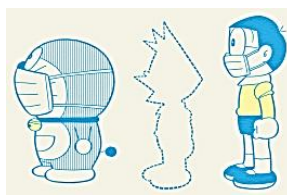
公立選抜入試 コロナウィルスについて

広島県教育委員会ホームページより【1月27日現在】

生徒が新型コロナウイルス感染症に感染したことが判明した場合又は生徒が感染者の濃厚接触者に特定された場合等の高等学校の対応が、広島県のホームページにあります。コロナに感染しないことが最大の対応ですが、確認しておきましょう。※変更になる場合があります。こまめに、高校や県のホームページをチェックしましょう。

入学者選抜当日の受検者本人の症状等			受検の可否
陽性者		—	×
濃厚接触者	無症状	—	△(別室)
		PCR検査(※1)待ち又は検査結果待ち	×
濃厚接触者	37.5℃以上の発熱等の風邪症状がある(※2)	PCR検査の結果が陰性又はPCR検査の必要がないと診断	△(別室)
		PCR検査の結果が陰性又はPCR検査の必要がないと診断	○
接触者	無症状	—	○
		PCR検査待ち又は検査結果待ち	×
接触者	37.5℃以上の発熱等の風邪症状がある(※2)	PCR検査の結果が陰性又はPCR検査の必要がないと診断	○(別室)
		PCR検査の結果が陰性又はPCR検査の必要がないと診断	○
上記(陽性者、濃厚接触者及び接触者)以外の者	無症状	—	○
		PCR検査待ち又は検査結果待ち	×
上記(陽性者、濃厚接触者及び接触者)以外の者	37.5℃以上の発熱等の風邪症状がある(※2)	PCR検査の結果が陰性又はPCR検査の必要がないと診断	○(別室)
		PCR検査の結果が陰性又はPCR検査の必要がないと診断	○

きちんと距離をとりましょう



○ 受検可能
× 受検不可能

選抜Ⅱ清書について

選抜Ⅱの願書・選抜願・振込用紙の下書きを学校でしました。3年生の先生でチェックをしましたが、間違いがたくさんありました。今後、ボールペンでの清書をしますが、以下のことに再度注意をして書いてください。

- ・一画一画、丁寧に書きましょう。(楷書で書きましょう)
- ・線が2重にならないようにしましょう。
- ・字の間違いに気をつけましょう。
- ・上の保護者名のところは、保護者が書く。(下の保護者名は生徒が書く)
- ・ボールペンは書きやすいものを試し書きした後で使いましょう)

保護者の皆さまへ

- ・受検料振込は銀行窓口のみです。(郵ちよやATMは使えません。)
- ・2月9日(水)に振込用紙配布します。15日(火)までに振り込んで選抜願にのり付けをお願いします。

日	曜	行事予定	給食	総合学活進路
1	火	希望者3者懇談	○	選抜Ⅱ願書など清書
2	水		○	
3	木		○	選抜Ⅰ・市立・広大 入試
4	金		○	倉敷翠松発表
5	土			
6	日			
7	月	福山市善行表彰	○	広大発表
8	火	1・2年学年末2週間前	○	選抜Ⅰ・市立発表
9	水		○	選抜Ⅱ振込用紙配布
10	木		○	
11	金	建国記念の日		
12	土			
13	日			呉高专・広島商船入試
14	月		○	選抜Ⅱ面接練習
15	火	納金引落① 1・2年学年末1週間前	○	
16	水		○	「証」完成予定 選抜Ⅱ願選抜願提出締切
17	木		○	
18	金		○	選抜Ⅱ倍率開示 呉高专・広島商船発表
19	土			
20	日			
21	月		○	龍谷・興譲館・倉敷・翠松2期入試
22	火	1・2年学年末試験①	○	
23	水	天皇誕生日		
24	木	1・2年学年末試験②	○	
25	金	1・2年学年末試験③ 納金引落②	○	
26	土			
27	日			
28	月		○	

※3月7日・8日は選抜Ⅱの受検日につき、3年生中学校登校生徒が少ないので、学校給食が3年生のみありません。4時間の授業で帰宅します。