

# 3学年通信

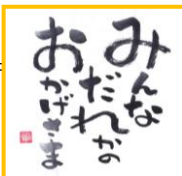
2020年(令和2年)  
1月30日 第3学年  
学年通信 NO.12  
福山市立城東中学校  
学年主任 上谷 愛

## 重ねた努力を自信に!

城東中学校生としての生活もカウントダウンが始まりました。それぞれの教室には、一人ひとりがつくったカレンダーが毎日掲示されています。メッセージを読むのが楽しみであり、頑張る糧になりますね。進路が決定した人もいますが、多くの方はまだまだ選抜Ⅱの入試などを控えています。限られた時間の中でよりよい準備をするために、何を「優先」する方が良いのか、考えながら日頃の学習・生活に取り組んでいきましょう。本番が近づくに連れて、焦りを感じるが増えると思います。ですが、そんなときに支えになるのが自分の「積み上げてきたもの」です。何度も開いて手垢のついた参考書、何度も問題を解いたりまとめたりしたノートの束、グリップの汚れたシャーペン…。自信につながる材料をたくさんつくっていきましょう。

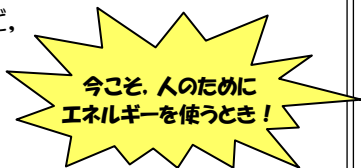
ちょっと立ち止まって、考えて!  
「成功」背景にあるものは?

特に、進路が決定している人はふり返ってみてください。  
「自分の努力」があったから、これは紛れもない事実!



でも…、本当にそれだけ?

努力できる環境や、励ましてくれたり、支えてくれたりした人の存在など、気にかけてみないと見えないものがたくさんあるのでは?

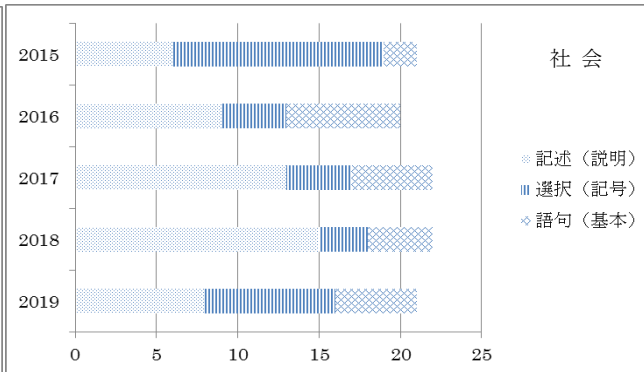
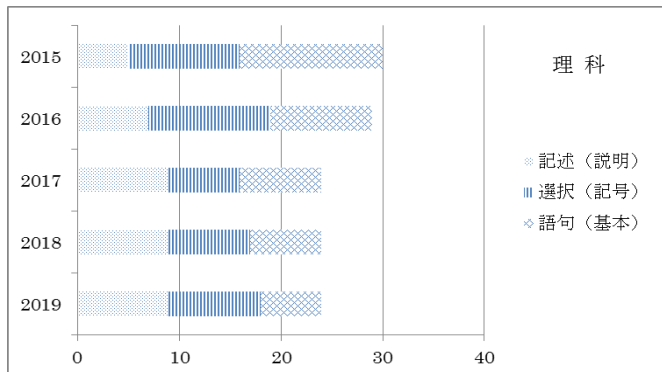


そんなところに気づけること、そして、感謝できること。そんな人ほど「成功」を掴むことができるのだと思います。

自分が気づいて動くことで成功に近づける仲間がいます。人のために動いたことが、まわりまわって自分にも返ってきます。

あなたはどんな未来を描きますか。未来の自分をつくるのは「今の自分」です。歩む道は違うけど、一人ひとり「よりよい人生」が送れることを願っています。

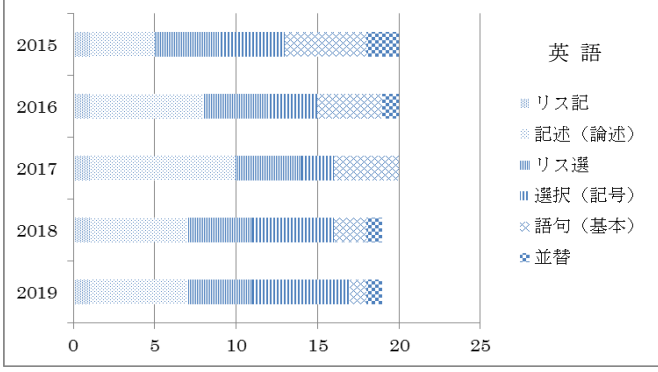
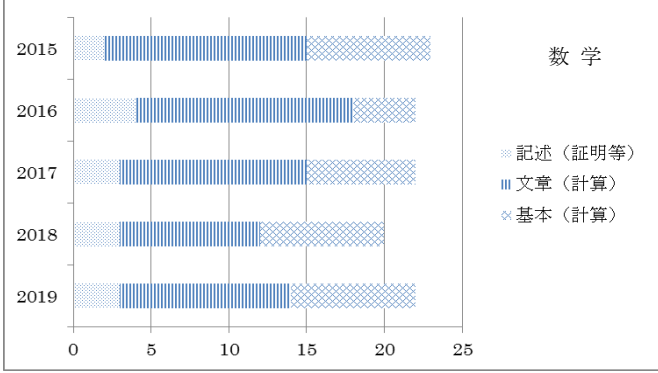
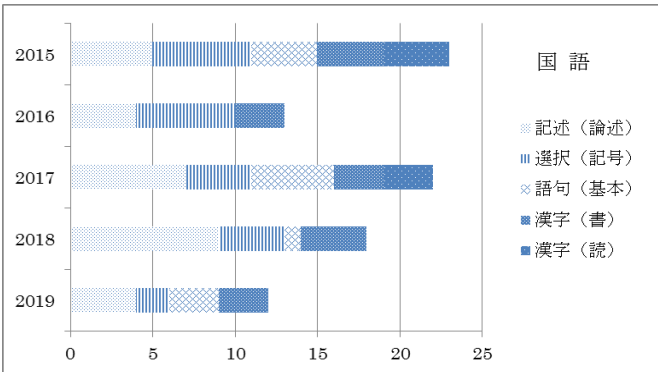
1月27日(月)「証」発表会にむけての取り組みがスタートしました。これまでの写真を見ながら過去をふり返ったり、未来について考えたりしました。次回は「証」の構成を考え、原稿の作成をしていきます。



# お知らせ

先週、冬休み明けテストとして実施した「第1回模擬試験」と中学校生活最後の定期試験だった「学年末試験」の結果一覧を生徒に渡しています。ご覧になられましたか。「模試」については、2学期までの実力テストより、難しかったと思います。広島県公立高校入試問題を想定した問題で記述や思考力を問うものが多く、思ったような結果が出なかった人もいるかと思いますが、ここでくじけてはいけません。残りの時間でできることはまだまだあります。「全身全霊でやる」「とことんやりきる」ことこそ、夢を実現させる1番の方法なのでは…？「第2回模擬試験」は2月10日(月)です。ご家庭でもお子様への激励を、よろしくお願いします。

※ 以下は過去5年分の広島県公立高校入試問題の出題傾向をグラフにしたものです。参考までに…



2月の行事予定		給食	進路
1	土		
2	日		
3	月	○	
4	火	校内研修 弁当	選I, 市立, 広大, 瀬戸内 入試 日章 発表
5	水	○	済美 入試
6	木	新入生説明会 弁当	済美 入試
7	金	1・2年生 参観日 部・定	○ 選I, 市立 発表
8	土		広大 発表
9	日		
10	月	模擬試験② ○	
11	火	建国記念の日	
12	水	○	真庭 入試 瀬戸内 手続×
13	木	一斉研修(ブロック) 部・定	× 真庭 入試
14	金	○	選II, 倉敷 出願 英数 手続×
15	土		日章 手続×
16	日		
17	月	○	
18	火	○	
19	水	あいさつ運動(31R) ○	
20	木	○	真庭 発表 済美 手続× 志願変更
21	金	1・2年生 学年末試験① 定	○ 倉敷 入試
22	土		
23	日	天皇誕生日	
24	月	振替休日	
25	火	1・2年生 学年末試験② ○	↓
26	水	あいさつ運動(32R) 1・2年生 学年末試験③ ○	倉敷 発表
27	木	○	
28	金	○	天理 入試
29	土		天理 入試