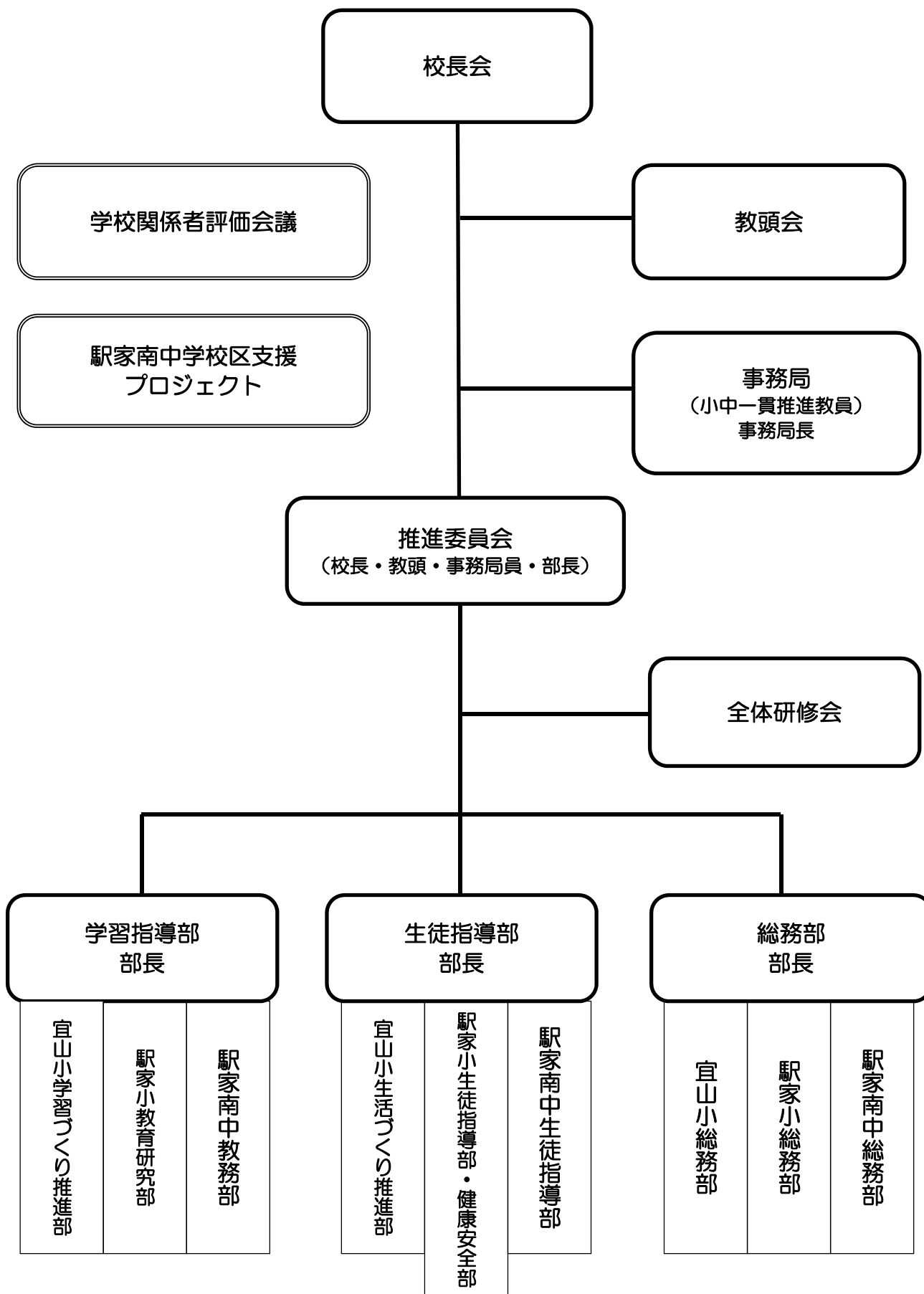


# 駅家南中学校区 小中一貫教育推進 組織図



名 称	構 成	活 動
校長会	校長	随時開催 <ul style="list-style-type: none"> <li>・基本方針の協議と策定</li> <li>・経営理念の協議と策定</li> <li>・重点課題の協議と策定 等</li> </ul>
教頭会	教頭	随時開催 <ul style="list-style-type: none"> <li>・学校行事の連絡調整</li> <li>・家庭地域との連絡調整</li> <li>・小中一貫教育に関する情報交換</li> </ul>
事務局	小中一貫推進教員	随時開催 <ul style="list-style-type: none"> <li>・合同行事等の連絡調整</li> <li>・乗入れ授業の連絡調整</li> <li>・小中一貫教育の情報発信</li> </ul>
推進委員会	校長・教頭・事務局員・部長	月1回程度開催 <ul style="list-style-type: none"> <li>・小中一貫教育運営に関する協議</li> <li>・各部の進捗状況の確認</li> <li>・その他</li> </ul>
全体研修会	全教職員	年3回程度開催 <ul style="list-style-type: none"> <li>・学習規律に関する研修</li> <li>・集団づくりに関する研修</li> <li>・公開研究会での研修 等</li> </ul>
学習指導部	各校の教務部	年3回程度開催 <ul style="list-style-type: none"> <li>・学習規律の確立と家庭学習の定着</li> <li>・学力分析と授業改善</li> <li>・公開研究会及び校内研修 等</li> </ul>
生徒指導部	各校の生徒指導部	年3回程度開催 <ul style="list-style-type: none"> <li>・集団づくりに関すること</li> <li>・小中合同行事や児童生徒情報交流</li> <li>・体力分析と改善及び食育 等</li> </ul>
総務部	各校の総務部	年3回程度開催 <ul style="list-style-type: none"> <li>・小中一貫の教育環境整備</li> <li>・小中行事予定の共有化</li> <li>・その他</li> </ul>