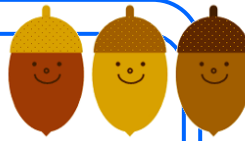


仲間

～認め合う、支え合う、高め合う～

福山市立千年中学校
第3学年 学年通信
2021年(令和3年) 9月1日
NO. 6



さあ！2学期！！自分の将来に向けて一歩を踏み出そう！

あっという間に長い夏休みも終わり、2学期が始まりました。どんな夏休みを過ごしましたか。自分が立てた計画どおり学習を進めることができましたか。夏休み中に行われる予定だった高校のオープンスクールも新型コロナウイルスの影響で中止や延期になりましたが、自分の将来について考えることができているでしょうか。一人ひとりと顔を合わせて話をしたい気持ちでいっぱいですが、分散登校とオンライン授業という形での2学期スタートになりました。有効に活用できるツールをうまく活用して3学年の仲間が感じていること、学んだことなどを共有しつつ、少しでも不安を和らげながら、この期間を一緒に乗り越えていきましょう！

令和4年度広島県公立高等学校入学者選抜の実施内容（※一部掲載）

令和4年度広島県高等学校入学者選抜の実施内容が発表されました。自分の希望する高校の実施内容をよく把握し、計画的に学習していきましょう。いよいよ進路決定をする学期になりました。不安なことは、一緒に考えていきましょう。どんな小さなことでも、気軽に相談してください。

令和4年度広島県公立高等学校入学者選抜の実施内容

【全日制課程（本校）】		選抜（Ⅰ）		選抜（Ⅱ）										選抜（Ⅲ）			
高等学校名	学科【コース】	定員校割合（%）	学校独自の推薦基準	面接以外に加えて実施する選抜方法	一般学力検査		一般学力検査と調査書の活用方法						受検者全員面接	実技検査	自校作成問題	一般学力検査の結果活用	
					傾斜配点の教科（倍率）	学力・調査書	A（一般学力検査の成績を重視）	B（調査書の学習の記録）を重視	AとBをほぼ同等	順位	学力・調査書	定員校割合（%）					順位
尾道市	普通	20	○	小論文													○
	普通【国際教養】	50	○	小論文（面接時には英語による面接も行う。）													○
	御調	20	○	小論文													○
	瀬戸田	20	○	小論文													○
尾道商業	情報ビジネス	50	○	小論文													○
	情報ビジネス	50	○	小論文													○
尾道北	総合学科	40	○	（面接には、自らの学びに関する面談方式を含む。）													○
	総合学科	25	○	小論文													○
福山市	福山葦陽	20	○	小論文													○
	家政	20	○	小論文													○
	園芸デザイン	20	○	小論文													○
	大門	20	○	小論文													○
福山工業	普通【理数】	50	○	小論文													○
	普通	20	○	小論文													○
	福山明玉台	20	○	小論文													○
	神辺旭	20	○	小論文													○
	体育	50	○	小論文・実技検査（共通科目及び選択科目）													○
	機械	30	○	作文													○
	電気	30	○	作文													○
	建築	30	○	作文													○
	工業化学	30	○	作文													○
	染織システム	30	○	作文													○
福山商業	電子機械	30	○	作文													○
	情報ビジネス	50	○	小論文													○
福山誠之館	総合学科	20	○	小論文													○
	総合学科	15	○	小論文													○
	総合学科	30	○	小論文													○
	総合学科	35	○	小論文													○

◎選抜（Ⅰ）における出願資格に係る条件

- 1 当該学校、学科・コースを志望する動機・理由が明白かつ適切であること。
- 2 当該学校、学科・コースに対する適性、興味・関心及び学習意欲を有すること。
- 3 学習成績が良好であること。
- 4 高等学校長が推薦基準を定める場合には、その推薦基準を満たすこと。

※裏面に「4の高等学校長が定める推薦基準」を近隣の公立高校のみ掲載しています。

その他の学校は、県の教育委員会のホームページをご覧ください。



9月の予定

- 9月 1日（水）～10日（金） 分散登校・オンライン授業
- 15日（水） 実力テスト、学校納金振替日
- 16日（木） 一斉研修（4校時まで）
- 17日（金） いいな挨拶の日
- 20日（月） 敬老の日
- 23日（木） 秋分の日
- 24日（金） 壮行式（放送）
- 27日（月） 学校納金再振替日



※スクールカウンセラーの先生が、7日（火）・14日（火）・21日（火）・28日（火）

に来校されます。

※10月8日（金）に英検が本校で行われます。希望者は、9月6日（月）までに

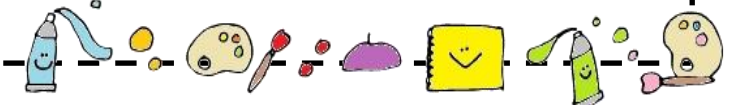
申込用紙と受験料を提出してください。（期限厳守）

【今後の行事予定】

- 10月 23日（土） 千年祭
- 26日（火） 卒業アルバム全体写真撮影
- 27日（水） 実力テスト

*10月7日・8日に予定されていた中間テストは、実施しません。

- 11月 2日（火） 3年進路学習会
- 15日（月） 3年進路懇談
- 16日（火） 3年進路懇談
- 17日（水） 3年進路懇談
- 18日（木） 3年進路懇談
- 24日（水） 期末テスト
- 25日（木） 期末テスト
- 26日（金） 期末テスト



【選抜（Ⅰ）において高等学校長が定める推薦基準】

高等学校名	学科	出願に関わる条件(内容)
尾道東	普通	文化・スポーツ活動、生徒会活動等で優れた実績をあげており、入学後も意欲的に取り組むこと。
	普通【国際教養】	英語に対する興味・関心及び学習意欲が高く、実用英語技能検定３級以上、又はそれに準ずる学力を有すると認められること。
尾道商業	情報ビジネス	次の事項のいずれかに該当すること。 1 学習活動、文化・スポーツ活動に優れ、入学後も意欲的に取り組むこと。 2 生徒会活動、技能審査等に意欲的に取り組んでいること。
尾道北	総合学科	次の２つの事項に該当すること。 1 学習活動において主体的にこつこつと取り組んでおり、入学後自己実現に向けて意欲的に挑戦する意思があること。 2 自己を理解・認識し、自分の考えや思いを相手に理解してもらえよう適切に表現できる力があること。
福山葦陽	普通	文化・スポーツ活動、生徒会活動等に優れた実績をあげ、入学後も意欲的に取り組むこと。
沼南	全学科	基本的な生活習慣が身についており、入学後、勉学、生徒会活動及びボランティア活動等に積極的に取り組む意欲を有すること。
大門	普通	文化・スポーツ活動、生徒会活動等に意欲的に取り組み、成果を上げていること。
	普通【理数】	文化・スポーツ活動、生徒会活動等に意欲的に取り組み、成果を上げていること。特に、理科及び数学に興味・関心を持ち、学習意欲が高いこと。
福山明玉台	普通	次の２つの事項に該当すること。 1 自ら学び、自ら考える力を有し、入学後、学習面でリーダーシップを発揮すること。 2 文化・スポーツ活動、生徒会活動に優れた成績を収め、入学後も意欲的に取り組むこと。
福山工業	全学科	文化・スポーツ活動に優れた実績があり、入学後も積極的に取り組むこと。
松永	総合学科	次の２つの事項に該当すること。 1 基本的な生活習慣が身に付いており、コミュニケーション能力を備えていること。 2 文化・スポーツ活動、生徒会活動又はボランティア活動等に意欲的に取り組んでいること。

その他の学校は、県の教育委員会のホームページをご覧ください。