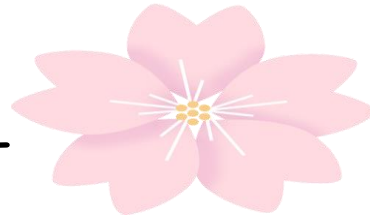


学年だより



第1学年 学年通信
第1号
2020(令和2)年4月7日

ご入学、 おめでとうございます



151名のみなさん、ご入学おめでとうございます。小学校を卒業してからの今日まで期待や不安がいっぱいの春休みだったと思います。新しく始まる教科、教科によって先生が違うこと、部活動、他の小学校の仲間との生活、今までとは違う新しい生活のスタートです。151人全員が、培遠中学校での3年間を楽しく充実したものになりたいと考えているはずです。そんなみなさんにしっかり向き合っていきたいと思います。わからないことや困ったことがあれば、先輩や先生方に聞きながら、培遠中学校の生活に慣れていきましょう。

学年教職員の紹介



	11R	12R	13R	14R	6R	7R
担任	柏原	三宅	藤井	渡辺	仁王	岸本
副担任	近藤					
国語	近藤			近藤	小川	
社会	三宅			仁王		
数学	渡辺			岸本	井上	
理科	福島	向田		三谷		
音楽	白石			交流	交流	
美術	長通			交流	交流	
保健	藤井			仁王	交流	
体育	植木(男子), 藤井(女子)			交流	交流	
技術	福島			岸本	交流	
家庭科	岸本				交流	
英語	柏原			仁王・池岡	池岡	

1年生の学年目標

築こう、仲間とともに

当たり前を当たり前でできる生徒	(徳育)
主体的に求め、学び、課題を解決できる生徒	(知育)
心身を鍛え、伸びる生徒	(健康)

培遠中学校の校章には、「たんぼぼ」がデザインされています。そのたんぼぼのように、一人一人が3年後、「チーム1年」の一員として、それぞれの持ち味を活かし、大きく美しい花を咲かせ、そしてそれぞれの夢へととびたってほしい。そのためにまずはこの1年間で、社会人としてどんな場所に行っても必要となる基礎を身につけてほしいと思います。当たり前のことが当たり前でできる学年、一生懸命頑張る人が楽しく過ごせる学年、一人一人が大切にされる学年を、みんなで創っていきましょう。



保護者の皆様へお願い

欠席・遅刻の場合は、朝8:15までに学校にご連絡ください。なお、登校時間になっても生徒が登校していない場合は、保護者に連絡させていただき、確認させていただきます。

※ 学校電話番号 947-1103

生活五訓の取り組み

培遠中学校では、落ち着いた学校生活を作り上げるために、以下の5項目を、「生活五訓」と名付け、特に意識して学校生活をおくるように取り組んでおります。御家庭でも御協力をお願いします。

***挨拶 *時間 *服装 *美化 *姿勢**

4月8日(水)の予定

			1	2	3	4	5
1 1 R	朝読書	朝学活	学活	英語	数学	地理	国語
1 2 R			学活	地理	国語	英語	音楽
1 3 R			学活	音楽	英語	国語	地理
1 4 R			学活	国語	技術	道徳	数学

学活終了時刻は15:10です。

保護者の皆様へ。書類等の提出をお願いします。

年度初め、多くの配布物をお渡ししております。本日、提出用の緑のファイルと保健関係プリントを持ち帰ります。それぞれ御確認いただき、提出期限までに御提出ください。なお、学級担任提出用の緑のファイルは、一年間使用しますので必ず御提出ください。御協力よろしくお願いいたします。

【4月8日(水)に持ってくる物】

- ① 緑のファイル（自己紹介カード、校外学習確認書、日本語検定確認書）
- ② 健康観察カード（体温をはかり、体調不良の有無を記録しておく）
- ③ 学校保管用国語辞書・学校保管用英語辞書（ケース・辞書に名前を書いて来る）
- ④ 体育館シューズ（名前を書いて来る）
- ⑤ そうきん2枚
- ⑥ スーパーのごみ袋2枚
- ⑦ 筆記用具（名前ペンも必要です。教科書などを配布します）
- ⑧ 各教科の持参物
- ⑨ 鑑札代200円（自転車通学許可願を提出した人のみ）
※4月7日（火）に配布した茶封筒に入れ、表にクラス・番号・氏名を書いて提出してください。
- ⑩ 弁当・水筒
※学校の職員室でお弁当の購入もできます。（日替わり弁当380円、おにぎり弁当350円）
登校したら教室に行く前にお金持って1階職員室で各自申し込むこと。
- ⑪ 朝読書の本（マンガ・雑誌はいけません）

【4月10日(金)最終締め切り】

保健関係プリント※捺印する箇所がありますのでご注意ください。

【4月24日(金)締め切り】

部活動等の所属について（入部届） ※後日配布します



明日から朝読書が始まります。

学校に登校し、8時30分までには自分の席に座って、10分間静かに読書を行ないます。明日は最初なので、少し早めに学校へ来て、静かに落ち着いて朝読書がスタートできると良いですね！



2020年(令和2年)4月

日	月	火	水	木	金	土
			1	2	3	4
5	6	7 入学式, 部活なし	8	9	10 身体測定, 生徒会 オリエン テーション	11
12	13 給食スター ト, 体験入部ス タート (~24日)	14	15 各種委員会	16 心音・ 心電図検査, 部活なし	17	18
19	20 部活なし	21	22	23 尿検査	24 尿検査,	25
26	27 部活ミーテ ィング	28	29 昭和の日	30 いじめ集会, 部活なし		

※中学校生活が始まったばかりの慣れない中、行事も多いので疲れがたまりやすい日々が続くと思います。早寝早起きを心がけ、体調管理にも気を配りましょう。